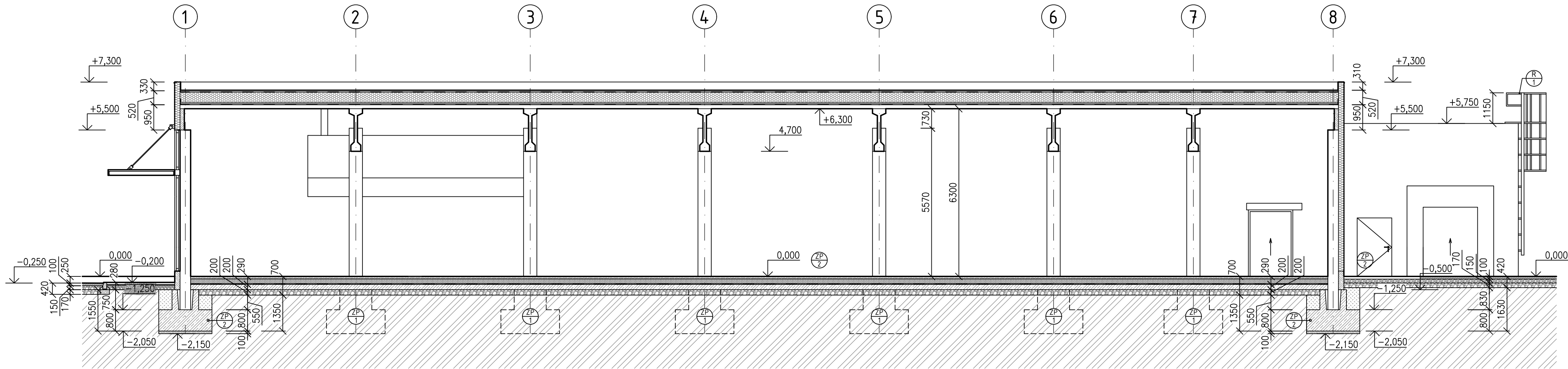


REZ A-A'



LEGENDA MATERIÁLOV:

- STENOVÝ PANEL URČENÝ NA OPLÁŠTENIE BUDOV VYPLNENÝ MINERÁLNOU IZOLÁCIU, HR. 200 mm
- TEPELNÁ IZOLÁCIA PODLAHY Z XPS, HR. 200 mm
- TEPELNO IZOLAČNÉ DOSKY Z ČADIČOVEJ VLNÝ HR. 2x30 mm
- TEPELNÁ IZOLÁCIA Z EXPANDOVANÉHO POLYSTYRÉNU (EPS 150) MIN. HR. 200 mm,
- TRAPÉZOVÝ PLECH TR 150/280/0,75 mm
- ŽELEZOBETÓN C30/37 PREFABRIKOVANÝCH PRVKOV – ZÁKLADOVÉ PÄTKY
- ŽELEZOBETONOVÁ DOSKA HR. 200 mm
- PODKLADOVÝ PROSTÝ BETÓN
- CEMENTOVÝ POTER
- RIEČNY ŠTRK FRAKCIE 16/32
- SBS MODIFIKOVANÝ ASFALTOVÝ PÁS HR. 4 mm, V DVOCH VRSTVÁCH, ATEST NA RADON
- HYDROIZOLÁCIA Z PVC-P HR. 2 mm
- PAROTESNICA VRSTVA Z SBS MODIFIKOVANÉHO ASFALTOVÉHO PÁSU HR. 4 mm

LEGENDA PREFABRIKOVANÝCH PRVKOV:

OZN.	POPIS	PRIEREZ [m]	DĹŽKA [m]	POČET [ks]
ZP1	PREFABRIKOVANÁ ŽELEZOBETÓNOVÁ PÄTKA S KALICHOM	2,2/2,2	-	12
ZP2	PREFABRIKOVANÁ ŽELEZOBETÓNOVÁ PÄTKA S KALICHOM	2,0/2,0	-	23
S2	PREFABRIKOVANÝ ŽELEZOBETÓNOVÝ STĹP	0,4/0,4	6,81	23
V1	PREFABRIKOVANÝ ŽELEZOBETÓNOVÝ STROPNÝ VÁZNÍK	0,5/1,6	28,4	6

POZNÁMKY

- PROJEKTOVÁ DOKUMENTÁCIA BOLA VYPRACOVANÁ PODĽA ČSN EN, VYHLÁŠOK A ZÁKONOV PLATNÝCH V DOBE SPRACOVANIA DOKUMENTÁCIE
- SKLADBY JEDNOTLIVÝCH KONŠTRUKCIÍ SÚ ŠPECIFIKOVANÉ VO VÝPISE SKLADIEB

0,000 = 215,000 m n.m., B.p.v. / SÚRADNICOVÝ SYSTÉM S-JTSK

DRUH PRÁCE	DIPLOMOVÁ PRÁCA	<div><div></div><div>VYSOKÉ UČENÍ TECHNICKÉ V BRNE</div><div>FAKULTA STAVEBNÍ</div></div>	
VYPRACOVAL	Bc. JÁN HABRÚN		
VEDÚCI PRÁCE	doc. Ing. Aleš Rubina Ph.D.		
STAVEBNÍK	VYSOKÉ UČENÍ TECHNICKÉ V BRNĚ, FAKULTA STAVEBNÍ		
Miesto stavby	K.Ú. Město Brno [611565]		
NÁZOV STAVBY	OBCHODNÝ DOM V BRNE		
STAVEBNÝ OBJEKT	SO 01 OBCHODNÝ DOM		
ČASŤ	A.4.1 ARCHITEKTONICKO-STAVEBNÁ ČASŤ		
OBSAH:	REZ A-A'	MIERKA 1:100	Č. VÝKRESU A.4.1.4